

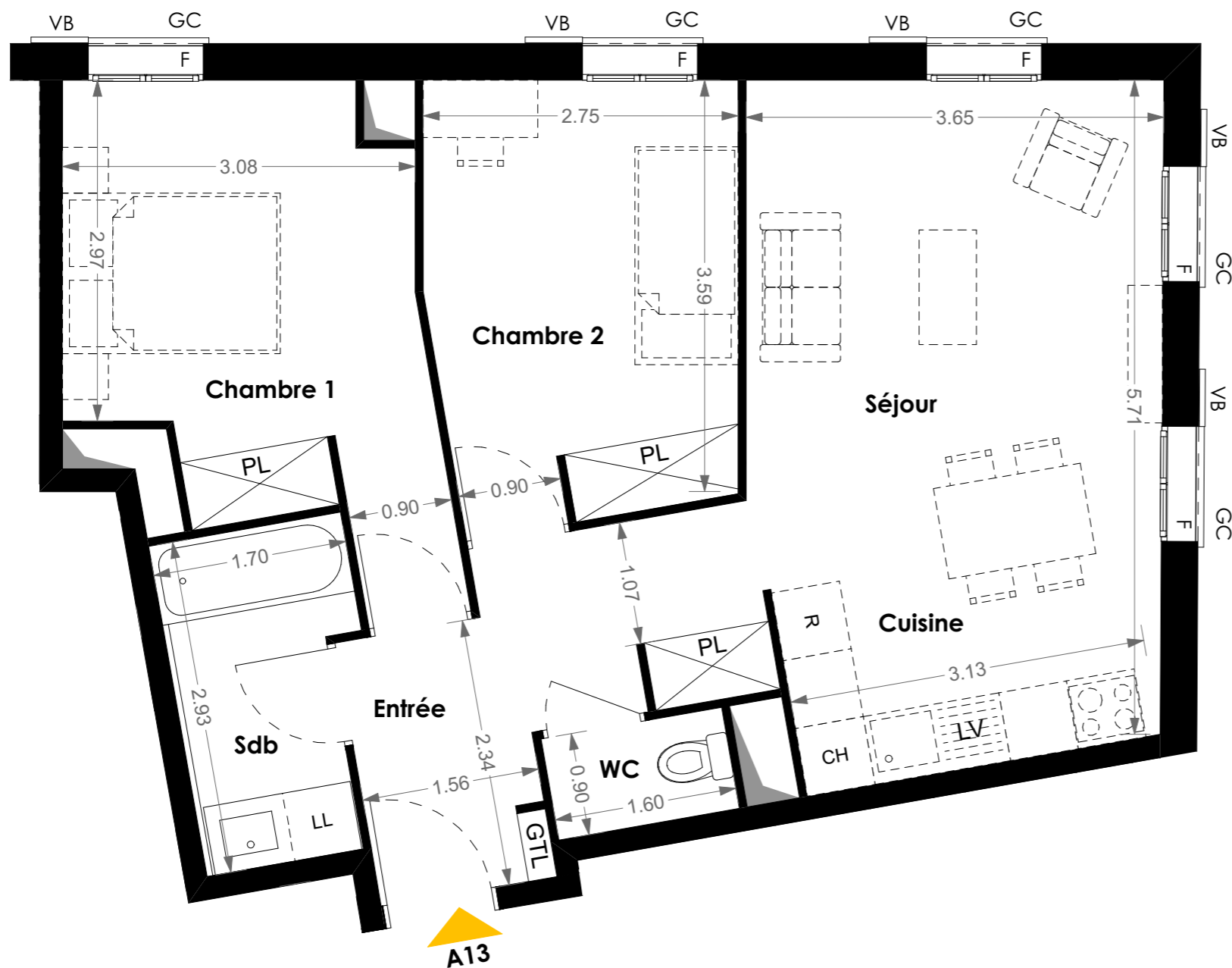
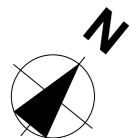
RDC



LOT A03	TYPE T2	NIVEAU RDC
Entrée		4,16 m <sup>2</sup>
Salle de bains (Sdb)		6,23 m <sup>2</sup>
Chambre		11,15 m <sup>2</sup>
Séjour/Cuisine		24,68 m <sup>2</sup>
<b>SURFACE HABITABLE TOTALE</b>		<b>46,22 m<sup>2</sup></b>
Jardin		19,70 m <sup>2</sup>
<b>SURFACE PRATIQUE</b>		<b>19,70 m<sup>2</sup></b>

**LEGENDE :** CH : chaudière - F : Fenêtre - LL : Emplacement lave-linge - LV : Emplacement-lave-vaisselle - PF : Porte-fenêtre - PL : Placard - R : Emplacement réfrigérateur - TE : tableau électrique - VR : Volet roulant - VB : Volet battant - GC : Garde-corps - - - - - : H<1,80m

**NOTA :** Les côtes et les surfaces sont susceptibles de légères modifications pour tenir compte de contraintes techniques ou d'impératifs d'ordre administratif pouvant intervenir en cours de réalisation du projet. Les retombées, soffites, faux-plafonds, canalisations, ainsi que l'emplacement des équipements sont figurés à titre indicatif. L'équipement électroménager et mobilier indiqué sur le plan n'est pas fourni sauf disposition contraire dans la notice descriptive. Les aménagements du logement sont figurés à titre purement indicatif et constituent une proposition d'aménagement.



R+1



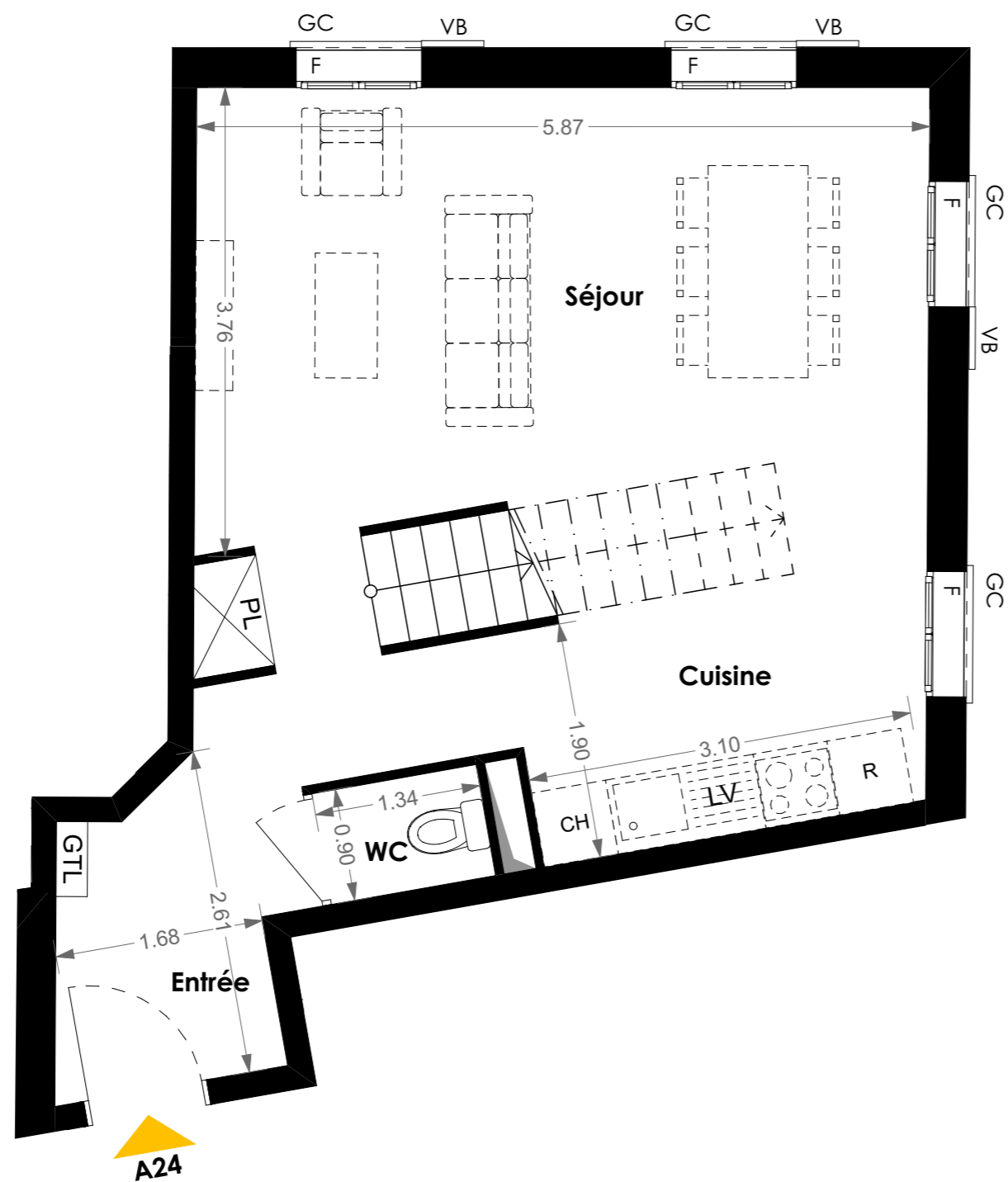
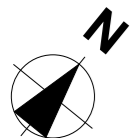
LOT	TYPE	NIVEAU
A13	T3	R+1

Entrée + Placard (PL)	7,44 m <sup>2</sup>
WC	1,43 m <sup>2</sup>
Salle de bains (Sdb)	4,38 m <sup>2</sup>
Chambre 1 + Placard (PL)	11,66 m <sup>2</sup>
Chambre 2 + Placard (PL)	10,11 m <sup>2</sup>
Séjour/Cuisine	22,75 m <sup>2</sup>

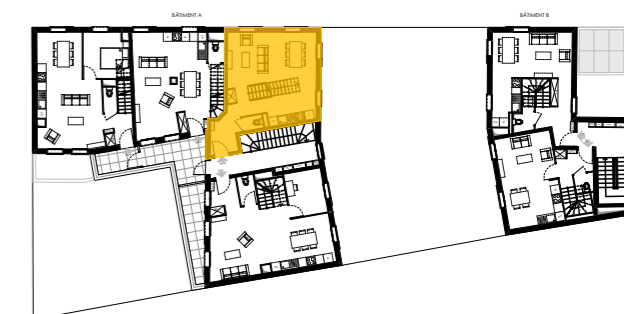
**SURFACE HABITABLE TOTALE** **57,77 m<sup>2</sup>**

**LEGENDE :** CH : chaudière - F : Fenêtre - LL : Emplacement lave-linge - LV : Emplacement-lave-vaisselle - PF : Porte-fenêtre - PL : Placard - R : Emplacement réfrigérateur - TE : tableau électrique - VR : Volet roulant - VB : Volet battant - GC : Garde-corps - - - - - : H<1,80m

**NOTA :** Les côtes et les surfaces sont susceptibles de légères modifications pour tenir compte de contraintes techniques ou d'impératifs d'ordre administratif pouvant intervenir en cours de réalisation du projet. Les retombées, soffites, faux-plafonds, canalisations, ainsi que l'emplacement des équipements sont figurés à titre indicatif. L'équipement électroménager et mobilier indiqué sur le plan n'est pas fourni sauf disposition contraire dans la notice descriptive. Les aménagements du logement sont figurés à titre purement indicatif et constituent une proposition d'aménagement.



R+2



LOT	TYPE	NIVEAU
<b>A24</b>	<b>T4 - D</b>	<b>R+2</b>

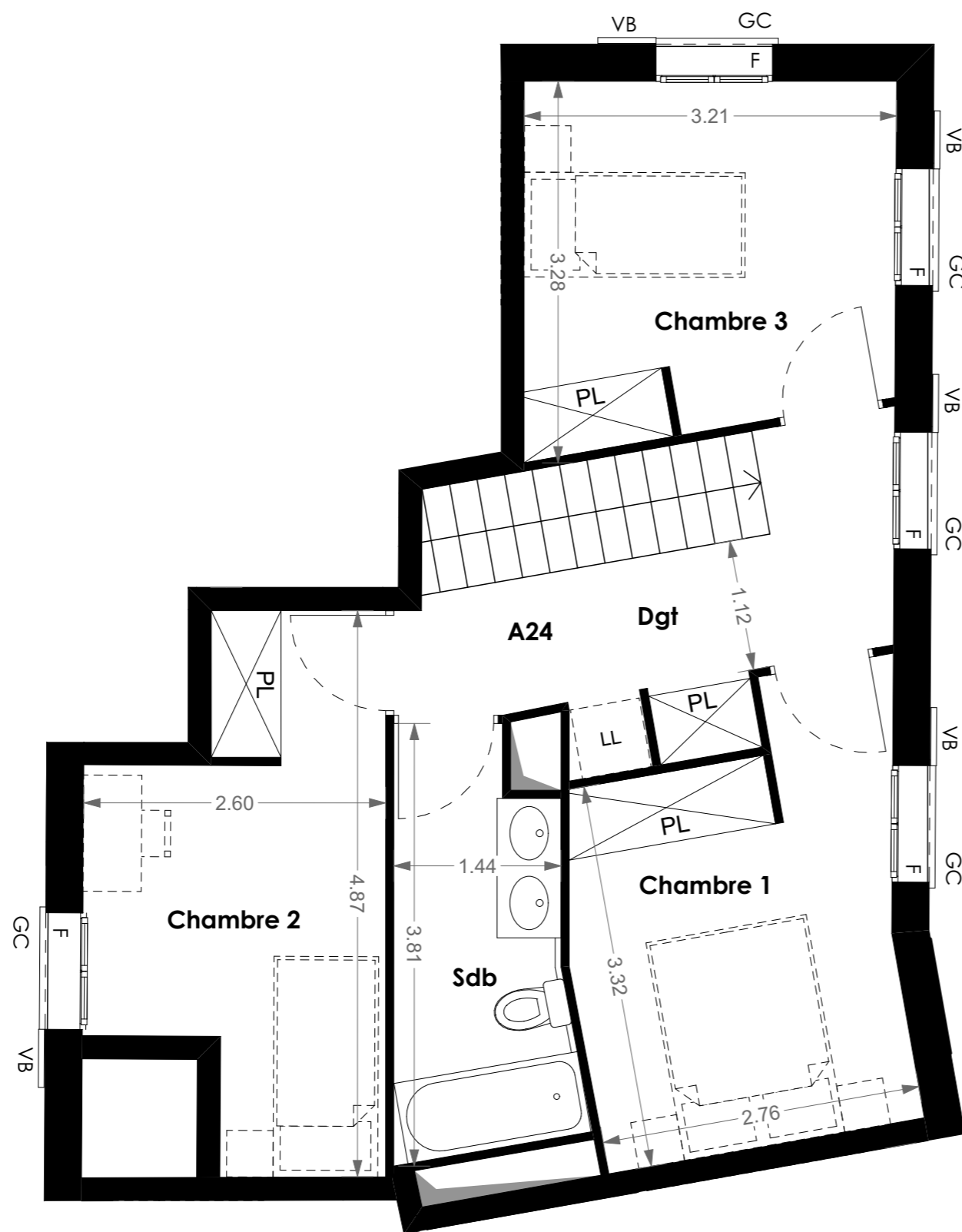
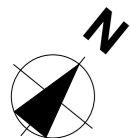
<b>R+2</b>	
Entrée	3,75 m <sup>2</sup>
WC	1,20 m <sup>2</sup>
Séjour/Cuisine + Placard (PL)	34,08 m <sup>2</sup>

<b>R+3</b>	
Dégagement (Dgt) + Placard (PL)	6,92 m <sup>2</sup>
Salle de bains (Sdb)	5,17 m <sup>2</sup>
Chambre 1 + Placard (PL)	9,97 m <sup>2</sup>
Chambre 2 + Placard (PL)	9,74 m <sup>2</sup>
Chambre 3 + Placard (PL)	9,56 m <sup>2</sup>

**SURFACE HABITABLE TOTALE 80,39 m<sup>2</sup>**

**LEGENDE :** CH : chaudière - F : Fenêtre - LL : Emplacement lave-linge - LV : Emplacement-lave-vaisselle - PF : Porte-fenêtre - PL : Placard - R : Emplacement réfrigérateur - TE : tableau électrique - VR : Volet roulant - VB : Volet battant - GC : Garde-corps - - - - - : H<1,80m

**NOTA :** Les côtes et les surfaces sont susceptibles de légères modifications pour tenir compte de contraintes techniques ou d'impératifs d'ordre administratif pouvant intervenir en cours de réalisation du projet. Les retombées, soffites, faux-plafonds, canalisations, ainsi que l'emplacement des équipements sont figurés à titre indicatif. L'équipement électroménager et mobilier indiqué sur le plan n'est pas fourni sauf disposition contraire dans la notice descriptive. Les aménagements du logement sont figurés à titre purement indicatif et constituent une proposition d'aménagement.



R+3



LOT	TYPE	NIVEAU
<b>A24</b>	<b>T4 - D</b>	<b>R+3</b>
<b>R+2</b>		
Entrée		3,75 m <sup>2</sup>
WC		1,20 m <sup>2</sup>
Séjour/Cuisine + Placard (PL)		34,08 m <sup>2</sup>
<b>R+3</b>		
Dégagement (Dgt) + Placard (PL)		6,92 m <sup>2</sup>
Salle de bains (Sdb)		5,17 m <sup>2</sup>
Chambre 1 + Placard (PL)		9,97 m <sup>2</sup>
Chambre 2 + Placard (PL)		9,74 m <sup>2</sup>
Chambre 3 + Placard (PL)		9,56 m <sup>2</sup>
<b>SURFACE HABITABLE TOTALE</b>		<b>80,39 m<sup>2</sup></b>

**LEGENDE :** CH : chaudière - F : Fenêtre - LL : Emplacement lave-linge - LV : Emplacement-lave-vaisselle - PF : Porte-fenêtre - PL : Placard - R : Emplacement réfrigérateur - TE : tableau électrique - VR : Volet roulant - VB : Volet battant - GC : Garde-corps - - - - : H<1,80m

**NOTA :** Les côtes et les surfaces sont susceptibles de légères modifications pour tenir compte de contraintes techniques ou d'impératifs d'ordre administratif pouvant intervenir en cours de réalisation du projet. Les retombées, soffites, faux-plafonds, canalisations, ainsi que l'emplacement des équipements sont figurés à titre indicatif. L'équipement électroménager et mobilier indiqué sur le plan n'est pas fourni sauf disposition contraire dans la notice descriptive. Les aménagements du logement sont figurés à titre purement indicatif et constituent une proposition d'aménagement.